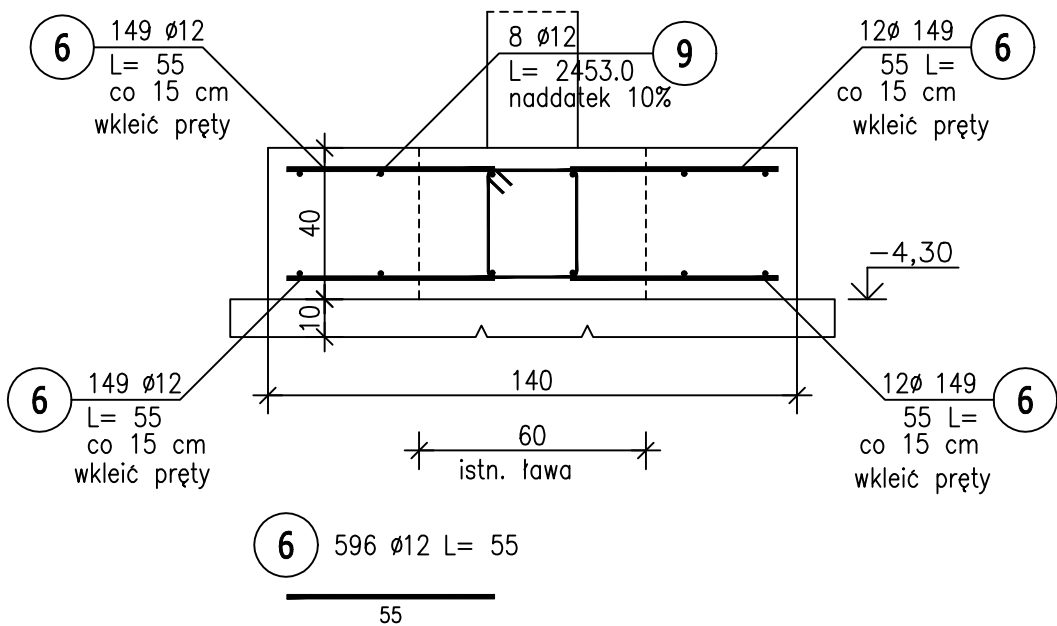
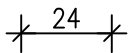


Poz.Ł14 (1.szt.)

22,30mb

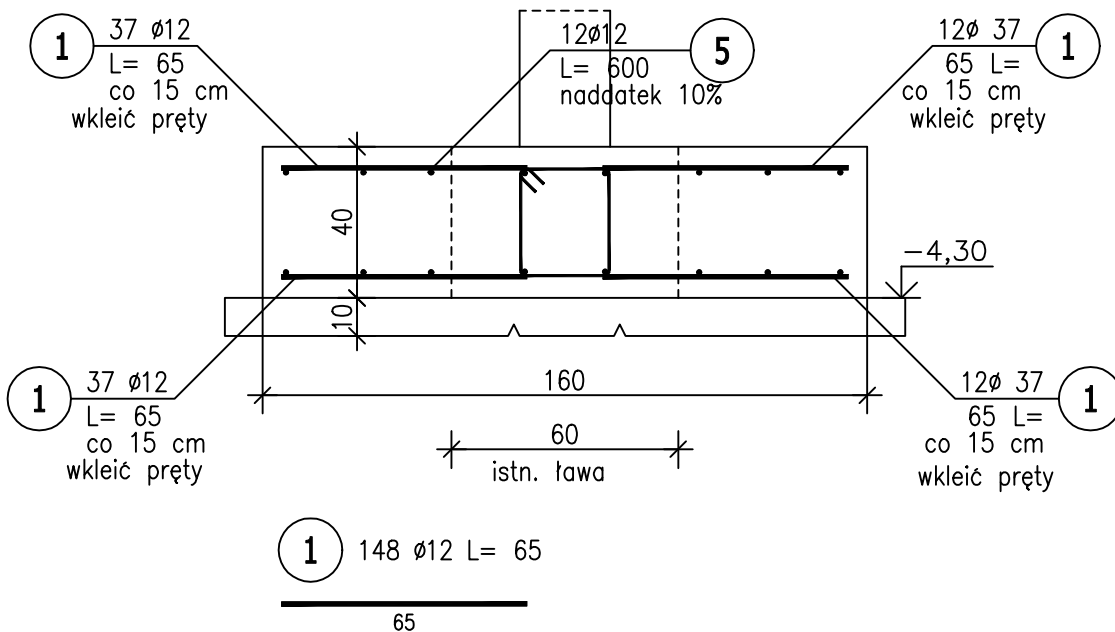
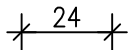
Skala 1 : 20



Poz.Ł15 (1.szt.)

5,44mb

Skala 1 : 20



ZESTAWIENIE STALI ZBROJENIOWEJ



POZ.	NR PRĘTA	Ø [mm]	DŁUGOŚĆ [m]	ILOŚĆ			DŁ. ŁĄCZNA [m]
				PRĘTÓW	x POZ.	RAZEM	A—IIIN
							Ø12
Poz. Ł14 – – 1 szt.							
Ł14	6	12	0,550	596	1	596	327,80
	9	12	24,530	8	1	8	196,24
Poz. Ł15 – – 1 szt.							
Ł15	1	12	0,650	148	1	148	96,20
	5	12	6,000	12	1	12	72,00
DŁUGOŚĆ RAZEM [m]							692,24
MASA JEDNOSTKOWA [kg/m]							0,888
MASA [kg]							614,71
MASA CAŁKOWITA [kg]							614,71

- Opis kształtu pręta: PN-EN ISO 3766 (gabarytowo)
- Opis długości haka: gabarytowy
- Długość pręta L: suma wymiarów gabarytowych

BETON C25/30
wodoszczelność W8
STAL A-IIIN /B500SP/
klasa ekspozycji: XC2
KLASA KONSTRUKCJI: S4
OTULINA ZBROJ.-5cm

UWAGI:

- Pod wszystkimi ławami podkład z chudego betonu C8/10
- Pręty zbrojenia podłużnego łączyć na zakład 45d
- Max. w jednym miejscu łączyć 50% zbrojenia podłużnego
- Dla prętów zbrojenia podłużnego ław uwzględniono dodatki na zakłady +10%
- nie ujęto w zestawieniu zbrojenia w narożnikach i skrzyżowaniach ław

		WOJEWÓDZKIE PRZEDSIĘBIORSTWO USŁUG INWESTYCYJNYCH ul. Tadeusza Wyrzykowskiego 3, 06-400 Ciechanów biuro@wpui.pl REGON: 130013128, NIP: 5660004573	
NAZWA ZAMIERZENIA BUDOWLANEGO: Budowa nowego budynku z przeznaczeniem na Centrum Zdrowia Psychicznego wraz z wyposażeniem oraz przebudowa Kliniki Psychiatrii, Stresu Bojowego i Psychotraumatologii WIM PIB			
INWESTOR:		WOJSKOWY INSTYTUT MEDYCZNY PAŃSTWOWY INSTYTUT BADAWCZY	
			
LOKALIZACJA ZAMIERZENIA BUDOWLANEGO: ul. Szaserów 128, 04-141 Warszawa, część dz.ew. nr 8/4 z obręb 3-04-03			ETAP 1
PROJEKT TECHNICZNY		BRANŻA KONSTRUKCJA	
TEMAT RYSUNKU: PRZEKROJE FUNDAMENTOWE		DATA: 12.2025	
PROJEKTANT mgr inż. Zbigniew Wojciechowski nr upr. 202/89/OŁ w spec. konstr. - bud.		SKALA: 1 : 20	
PROJEKTANT SPRAWDZAJĄCY mgr inż. Magdalena Szczygłowska WAM/0028/POOK/13 spec. konstr. - bud.		NR RYS: K2.17	